

## コンテナ物件情報

		外装					内装							給排水設備(ガスも含む)					空調設備			
店舗	装備	外壁	外灯	コンセント	出入口ドア	庇	天井・壁面塗装	室内灯		コンセント	ブレーカー	床	消火器	作業台	一槽式シンク	給水管	配水管	グリストラップ	ガス設備	換気扇	壁付エアコン	室外機
	仕様	白塗装の上、貸与	スポットライト	防水	両片開きドア(◎○○)	前面・出入口片面	白塗装の上、貸与	ライトバー	スポットライトレール	100V		塩ビシート ※④のみ木目調	※出店者において準備	80×80	80×80	コンテナまでの接続	コンテナまでの接続	設置済	※既存穴を必ず使用	1基	1基	1基
①		○	○	○	◎	○	○	○	○	○	○	-	-	○	○	○	○	-	○	○	○	
③		○	○	○	○	○	○	-	○	○	○	-	○	○	○	○	○	-	○	○	○	

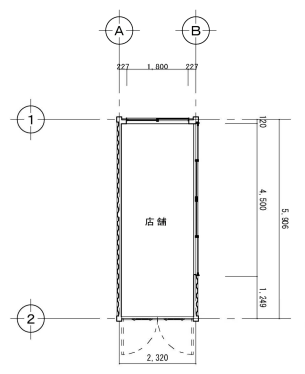
※外装については、白を基調とする。また、看板などの装飾については、パーク内の調和を図るため、デザイン(フォント、配色)は宮崎市建築物等色彩ガイドラインを参照の上で考案し、主催者へ必ず確認をすること。

※給排水設備については、コンテナ内で機材レイアウトに合わせ、配管すること。

※プロパンガスを使用した機材を設置する場合には、既に開いている穴を活用しガス管の引き込みを行うこと。

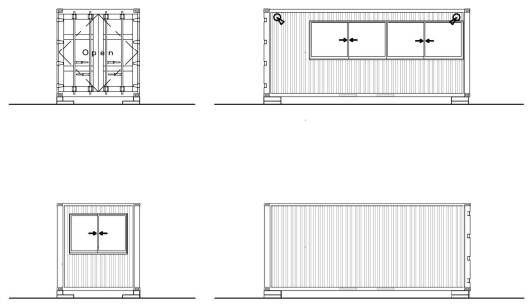
※動力(電源)も引くことはできるが、コンセント等は出店者の追加工事で設置すること。

コンテナ①

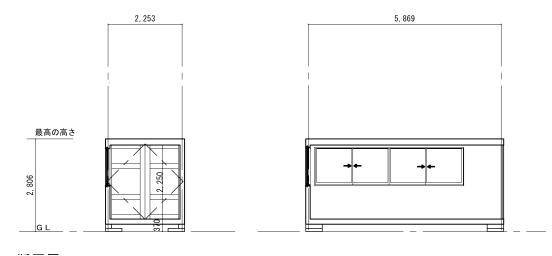


建築面積・床面積  
 $2,320 \times 5,906 = 13,70\text{m}^2$   
 (4.14坪)

<平面図>



<立面図>

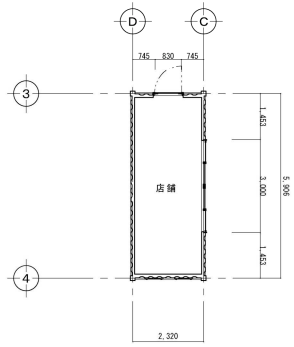


<断面図>

<参考写真>

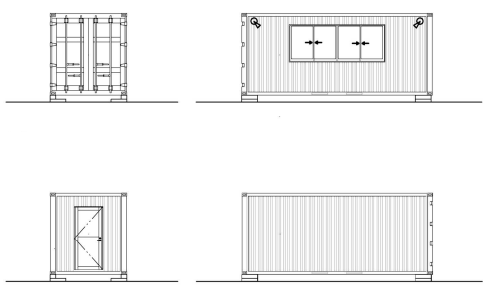


コンテナ③



建築面積・床面積  
2,320×5,906 = 13,707㎡  
(4.14坪)

<平面図>



<立面図>

<断面図>

<参考写真>

